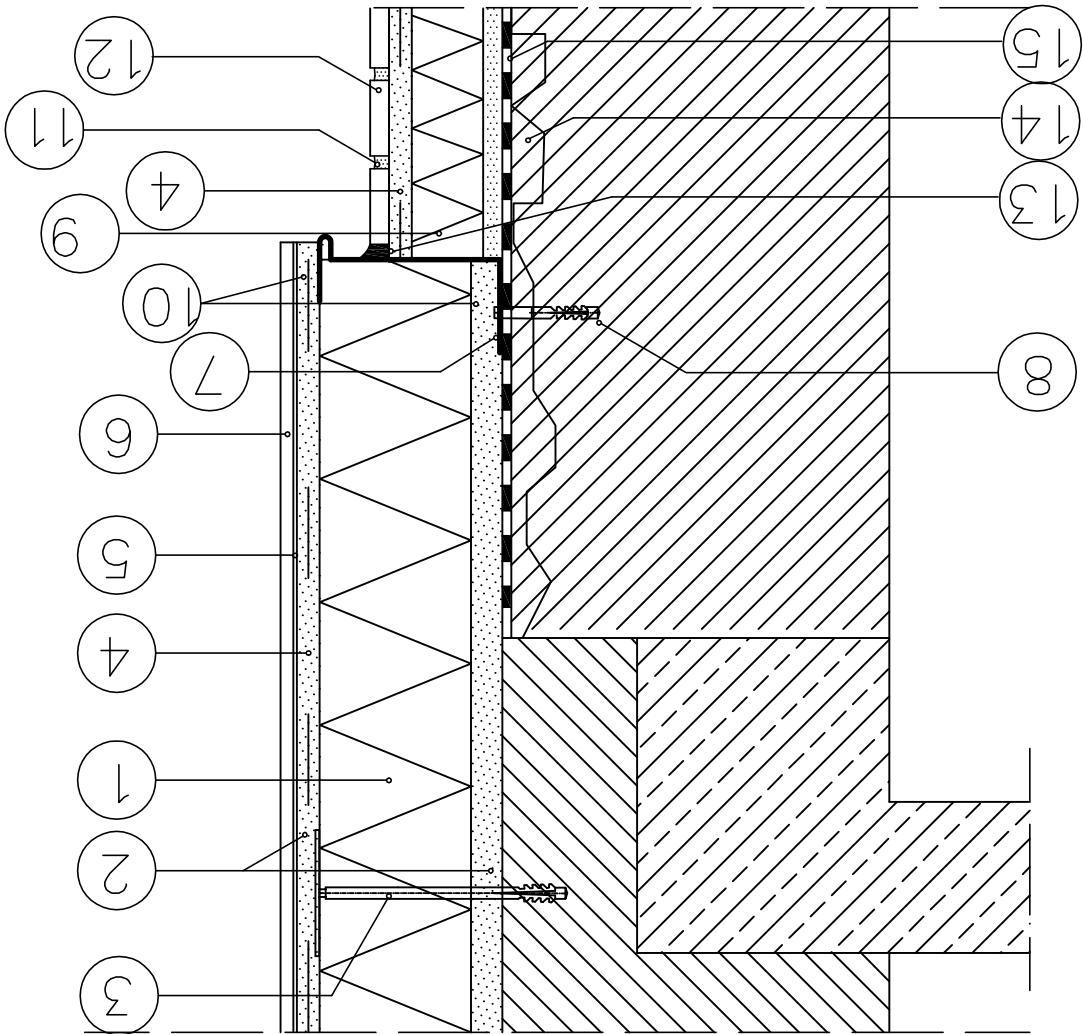


ROZWIĄZANIE DOLNEJ KRAWĘDZI – SZCZEGÓŁ 2



1. IZOLACJA TERMICZNA ZE STYROPIANU GR15 CM

2. ZAPRAWA KLEJOWA

3. KOLEK PŁASTIKOWY DO MOCOWANIA STYROPIANU

4. SIATKA ZBRÓJĄCA Z WŁÓKNA SZKLANEGO

5. PODKŁAD TYNKARSKI

6. TYNK MINERALNY

7. LISTWA COKŁOWA

8. WKRĘT STALOWY W TULEJI ROZPRĘŻNEJ

9. STYROPOR GR 5 CM

10. ZAPRAWA KLEJOWA

11. FUGA

12. PŁYTKI COKŁOWE Z KAMIENIA

13. MASA BITUMICZNA

14. ISTNIEJĄCY KAMIEŃ RZECZNY

WYRÓWNANY ZAPRAWĄ CEMENTOWĄ

ŚREDNIEJ GRUBOŚCI 5CM.

15. ABIZOL R+P+G

	Projektant	
Data	05,2014	
Podpis	mgr inż. arch	
Nazwisko	Ewa Nelli	
Nr uprawnień	601/76	
Format	Gmina ZEBRZYDOWICE ul. Ks. Janusza 6 43 400 Zebrydowice	
Skala	Wymiara stolarki okiennej i drzwiowej, docieplenie ścian i stropu nad osłoną kondygnacją, Część architektoniczno konstrukcyjna SZCZEGÓŁ 2-ROZWIĄZANIE DOLNEJ KRAWĘDZI	
	Zastępuje rysunek	
	Nr rysunku	365B-A011